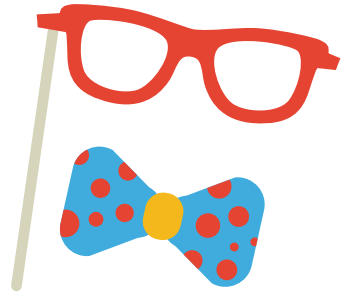




# משנכנס אדר מרבין בשמחה!



"גלה-לי" מאפשר לחקור על אודות החג ומאפייניו.



לסבתא האהובה שלי  
 מתגעגע ומגלה לך שהשנה אהיה גיבור על  
 אוהב מאד ושולח חיבוק  
 נדב

ב"מייל-לי" אפשר לשלוח ברכות לחג - להורים, לבני משפחה,  
 לגופים הקשורים לגנכם (מח' גני ילדים, בית אבות וכד').  
 תוכלו גם לבקש מההורים מתכון לאפיית אוזני המן בגן.



למשלוח המנות אפשר גם לצרף ברכה שהוכנה ב"כתוב-לי".



"כמה-כמה" יאפשר לכם לערוך סקר:

איזה מילוי ארצה לאוזן ההמן שלי או לאלו שנאפה בגן?  
 תוכלו לברר עם הילדים מדוע כדאי לערוך סקר שכזה.  
 עריכת הסקר תכוון את הילדים להתנהלות כלכלית מושכלת  
 ותהווה צעד ראשון בחינוך לדמוקרטיה:  
 הילדים יוכלו להיווכח שיש מגוון דעות, כולן לגיטימיות.  
 תוכלו לשוחח על המושגים "דעת רוב" ו"דעת מיעוט",  
 לציין את "רצון הרוב" שעל פיו פועלים, ואת הצורך להתחשב  
 גם בצרכי המיעוט.



ב"כמה-כמה" אפשר לסמן בלוח "כמה זמן נותר עד"  
 ולבדוק על בסיס יומי מתי תתקיים חגיגת הפורים בגן.



ב"כתוב-לי" אפשר להכין כרזה מעשה ידי הילדים,  
 לדוגמה: משנכנס אדר מרבין בשמחה (חז"ל).



**צוות גוגלה מאחל לכם  
 חג נפלא ובשורות טובות**

